



LEGENDEN OM SALLY JONES

*Lärohandledning;
föreställningen, teaterbesöket,
det viktiga eftersnacket och
skådespelarna.*



Hela länets teater

FÖRESTÄLLNINGEN

LEGENDEN OM SALLY JONES

Legenden om Sally Jones är en berättelse om längtan, hopp och grymma svek. Historien börjar djupt inne i den afrikanska regnskogen, där tjuvjägare tar en gorillaunge till fånga. Hon får namnet Sally Jones och smugglas till Europa på ett ångfartyg. I Istanbuls basar säljs Sally Jones till den mystiska Frau Schultz, som lär upp henne till en mästerlig juvelthjuv. Och plötsligt är Sally Jones jagad av Istanbulpolisens skarpaste hjärna – kriminalkommissarie Xavier Buda.



Ett visuellt, humoristiskt och spännande äventyr för hela familjen som tar med publiken på en resa från den djupa djungeln till Singapores hamnkvarter och vidare till New Yorks skyskrapor. En fartfylld och stämningsfull föreställning befolkad av egensinniga och förunderliga figurer.

Legenden om Sally Jones är en dramatisering av Jakob Wegelius Augustprisvinnande bok med samma namn. Den nyskrivna musiken till föreställningen är skapad av erkända musikern och sångaren Lars Demian.

Föreställningen regisseras av Pelle Öhlund som verkat som bejublade dramatiker och regissör runt om i landet sedan mitten på 90-talet och har bland annat belönats med Thaliapriset. Legenden om Sally Jones blir hans första uppsättning på Örebro Teater.

Föreställningen görs i samarbete med Dalateatern.



TEATERBESÖKET

FÖRBERED ELEVERNA

För att få en så bra upplevelse som möjligt är det viktigt att eleverna är förberedda på sitt teaterbesök. Visa gärna filmen "Välkomna på teater" för eleverna innan ni kommer för att se föreställningen eller berätta för eleverna hur ett teaterbesök kan gå till. Diskutera t ex skillnaden mellan teater och film – att teater är något som sker i verkligheten och att skådespelarna ser och hör allt som publiken gör. Det är helt ok att skratta och reagera på det som händer i föreställningen. Du kan också prata kring elevernas tidigare erfarenheter av teaterbesök. Vad minns de från det teaterbesöket?

TEATERBESÖKET

Kom till teatern i god tid, gärna ca 10-15 minuter innan föreställningen börjar, så att eleverna i lugn och ro kan hänga av sig ytterkläder, göra toalettbesök och samla sig innan det är dags att gå in och sätta sig i salongen. En publikvärd kommer att ta emot er och berätta var ytterkläderna ska hängas av. Inne i salongen är det skådespelarna och teknikerna som bestämmer. De startar föreställningen och kan avbryta den eller säga till om de tycker att det behövs.

MOBILTELEFON

Kom ihåg att mobiltelefoner ska vara helt avstängda (eller vara i flygplansläge) inne i salongen. Fotografering och ljudupptagning av föreställningen är ej tillåten.



DU SOM PEDAGOG

Skådespelarna är inte pedagoger, men de är experter på att spela teater för barn och unga. Av dig som pedagog önskar vi att ni är en förebild som publik, att du har fokus på det som händer i föreställningen. Låt bli din telefon, eftersom det stör och hjälp barnen att uppleva föreställningen. Vår önskan är att detta även är en teaterupplevelse för dig. Om du vet att det finns elever i din grupp som har behov av särskilt stöd önskar vi såklart att du stödjer de barnen.

Föreställningens längd är ca 65 minuter.



DET VIKTIGA EFTERSNACKET

TIPS I TRE STEG HUR MAN KAN EFTERSNACKA OM TEATER

Vi kommer ihåg olika saker efter en föreställning och vi berörs på olika sätt av det vi sett och upplevt. Att tillsammans beskriva och reflektera över vad som hände under en föreställning kan vara ett sätt att göra ett efterarbete. Att föra samtalet från en beskrivande nivå över associativ nivå till en mer personlig nivå kan vara en väg att komma ifrån mer svepande omdömen som "bra" eller "dåligt". Kom ihåg, i samtalet är det viktigt att vars och ens upplevelse respekteras och man kan tycka olika.

1. MINNESRUNDA

I den första beskrivande fasen är tanken att elever i sina beskrivningar ska hålla sig nära det som hände på scenen. Låt så många elever som möjligt bidra med lika delar fram till att pjäsen återberättats. En gemensam beskrivande minnesrunda blir på detta sätt en överenskommelse om vad som faktiskt hände på scen.

Prova frågor som:

- Minns du hur det började?
- Hur många var de på scenen?
- Vad fanns det för saker på scenen?
- Minns du något som man pratade om?
- Minns du någon scen från föreställningen?
- Vad hände?
- Vilka var det vi såg i föreställningen?

Beskrivningarna bidrar till att påminna varandra om händelser som först kanske inte förefallit så viktiga men som kan visa sig ha haft stor betydelse för hur eleverna uppfattade och upplevde pjäsen.

2. REFLEKTIONSRUNDA

En beskrivande del kan följas av frågor om hur eleverna associerar kring olika händelser i pjäsen. En reflektionsrunda rör sig oftast om de associationer vi har gemensamt. Denna diskussion kan också handla om de delar man inte finner trovärdiga.

Prova frågor som:

- Vad tycker du den här föreställningen handlar om?
- Vad spelade dom?
- Hur tänker de andra i gruppen?

3. PERSONLIGA REFLEKTIONER

I tredje nivån lyfter man fram mer personliga reflektioner, såna som eleverna kan vara ensamma om att ha.

Prova frågor som:

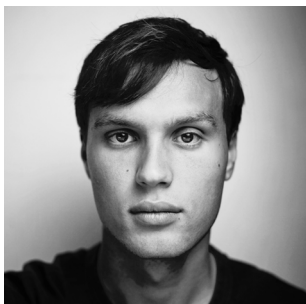
- Vilka djur kan/kan inte vara husdjur? Varför?
- Varför har vi djur i fångenskap (På zoo osv)
- Kan det vara bra att ha djur i fångenskap?
- När behöver människor få bestämma över djur?
- När behöver djur få bestämma själva?
- Hur kan djur säga ifrån? Vad händer om de säger ifrån? Hur vet vi vad djuren själva vill?
- Vad är en familj? Kan man välja själv vilka som hör till sin familj?
- Räknas husdjur som familjemedlemmar lika mycket som exempelvis syskon? Varför?/Varför inte?
- När behöver vuxna bestämma över barn?
- När får barn själva bestämma?
- Hur kan barn få sin röst hörd?
- Hur kan djur få sin röst hörd?

Tips: Prata om barnkonventionen artikel 12 – "Alla barn har rätt att uttrycka sin mening och få den respekterad."



SKÅDESPELARNA

JESPER BARK BRANDIN



ser vi i rollen som Dieter,
Xavier Buda, Nanette, Beundrare,
Matros, Kim-Eng, Indisk barägare
och Båtförsäljare

LINUS LINDMAN



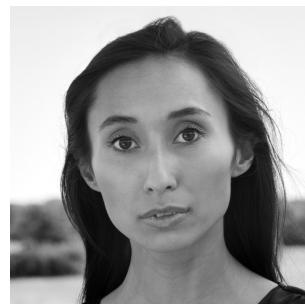
ser vi i rollen som Ali Kazdim,
Kirk Pascha, Småtjuv, Zooskötaren,
Beundrarinna, Chiefen
och Professorn.

ANNA GRANQUIST



ser vi i rollen som Ruben, Fatima,
Silvo, O'Reilly, Tidningssäljare, Småtjuv,
Kim Li (krögare), Bargäst
och Ted Hunter (deckare).

ELLEN WESTERMARK



ser vi i rollen som
Sally Jones.

NINA JEMTH



ser vi i rollen som Tullare,
Frau Schultz, Helmut, Beundrare,
Matros, Kaspar Meyer, Tidningsförsäljare
och Frau Schultz/Smith.

Mer information hittar du på vår webb:
<https://www.orebroteater.se/forestallningar/legenden-om-sally-jones/>

Gilla oss gärna på sociala medier!



Hela länets teater